

TECHNOLOGIE | LOGISTIK | MARKETING | PRODUKTE

packaging journal

FachPack 2015

Verpackungsmaschinen

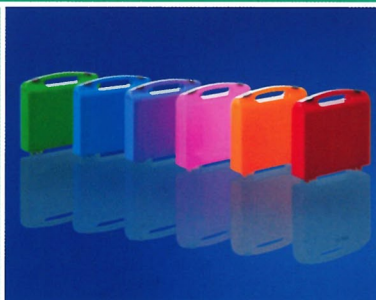
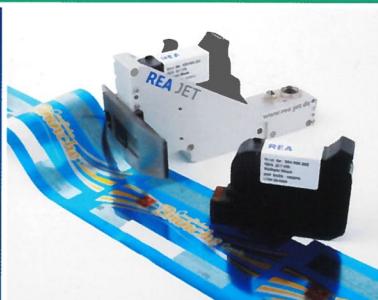
Verschlüsse | Verschleißsysteme

Etikettieren | Kennzeichnen |

Codieren | RFID



includes summaries in English


PRODUKTE
ab Seite 18

TECHNIK
ab Seite 92

UNTERNEHMEN
ab Seite 10

CHR-15.04.15/2-01

MELLERUD

Silikon Bortape


FachPack 2015

Halle 1 • Stand 141

BLUHM
systeme

 Produkt- und
Verpackungskennzeichnung
www.bluhmsysteme.com

Neue Generation Umwickleranlagen

Schneller und sicherer verpacken



Die Kombination von Wellpappeträger und Folienumwicklung hat sich vor allem bei häufig wechselnden Produktformen als flexible Verpackungslösung bewährt. Um hier eine größere Bandbreite an Einsatzmöglichkeiten zu schaffen, hat Verpackungsspezialist romwell jetzt seine twistpac-TK-Wickelanlage um eine automatische Polsterschaumzuführung erweitert.



Beim twistpac TK-System dienen nun Rundprofile aus PE-Schaum als zusätzliche Stützen. Die Schaumstoffzuführung ist bei neuen TK-Wickelanlagen als Extra erhältlich.

Insbesondere V-Flügel-Trays bieten allein schon durch ihre Gestalt eine gute Schutzwirkung, eignen sich aber bisher nur für leichtere Waren. Dauerelastische Rundprofile unterstützen jetzt die Polsterwirkung der Wellpapp-trays, sodass diese deutlich höhere Gewichte tragen können. Nach Gebrauch lässt sich der PE-Schaum einfach entsorgen. Zudem wurde die Durchlassbreite der TK-Wickelmaschine um 60 mm erweitert, sodass nicht nur schwerere, sondern auch größere Produkte sicher verpackt werden können. Daneben wurde auch die twistpac-TL-Serie für große und schwere Güter überarbeitet und mit einem neuartigen Wickelantrieb ausgestattet, der schneller und gleichzeitig leiser arbeitet. Erstmals vorgestellt werden die Neuerungen auf der FachPack.

Größter Vorteil der V-Flügel-Trays ist, dass ihre stoßdämpfenden Eigenschaften von den umgeklappten Seitenlaschen herrühren, weniger von der Materialstärke der Wellpappe. Auf

diese Weise lassen sich empfindliche Produkte mittels Folienumwicklung ohne großen Materialaufwand sicher transportieren, bislang jedoch nur bis zu einem Produktgewicht von etwa 8 kg, da eine höhere Last die Flügel eindrücken würde. Beim weiterentwickelten twistpac TK-System dienen nun Rundprofile aus PE-Schaum als zusätzliche Stützen, wodurch die Transportsicherheit erhöht wird und sich nun auch deutlich schwerere Güter auf den Flügel-Trays verpacken lassen.

Einfach polstern und getrennt entsorgen

Um die jeweils geeignete Menge an Polstermaterial zuzuführen, vermesen Sensoren in der Wickelanlage zunächst das Tray. In Verbindung mit der im System hinterlegten Größe des zu verpackenden Produkts werden anschließend nicht nur die Zahl und Position der Wicklungen errechnet, sondern auch Länge und Anzahl der benötigten Schaumstoffprofile. Dabei hat sich gezeigt, dass in aller Regel zwei Stränge reichen. Diese werden als Endlosband von einer Rolle zugeführt, von der Folie erfasst und in der richtigen Länge abgeschnitten. Da der PE-Schaumstoff nur durch Druck fixiert wird, können die verschiedenen Verpackungsbestandteile Pappe, Folie und Polster nach dem Transport einfach getrennt entsorgt werden.

Schwergut-Wickler überarbeitet

Kern der Neuerungen bei den TL-Wickelanlagen für Schwergüter ist ein eigens von romwell entwickelter Antrieb für den Wickler, der sich durch eine höhere Leistung und Belastbarkeit beim Beschleunigen, im Betrieb sowie beim Bremsen auszeichnet. Daraus ergibt sich je nach Art des zu verpackenden Produkts, seiner Größe und weiterer Verpackungsparameter wie etwa der benötigten Folienmenge eine deutliche Erhöhung des Durchsatzes. Zusätzlich konnte die Geräuschentwicklung reduziert werden.

Auch das Gehäuseprinzip wurde geändert: Bisher wurde der Wickelring mit seinen beweglichen Teilen am Gehäuse aufgehängt. Bei der neuen Variante wird der Ring in einem geschweißten Gitterrohrrahmen gelagert, an dem alle Komponenten befestigt und verschraubt werden. Diese Konstruktion ist deutlich robuster und stabiler als das Blechgehäuse.



Neue Generation Umwickleranlagen

Die Kombination von Wellpapp-träger und Folienumwicklung hat sich vor allem bei häufig wechselnden Produktformen als flexible Verpackungslösung bewährt. Insbesondere V-Flügel-Trays bieten allein schon durch ihre Gestalt eine gute Schutzwirkung, eignen sich aber bisher nur für leichtere Waren. Um hier eine größere Bandbreite an Einsatzmöglichkeiten zu schaffen, hat Verpackungsspezialist romwell jetzt seine twistpac-TK-Wickelanlage um eine automatische Polsterschaumzuführung erweitert: Die dauerelastischen Rundprofile unterstützen die Polsterwirkung der Wellpappetrays, so dass diese deutlich höhere Gewichte tragen können.

Die romwell GmbH & Co. KG wurde 1991 als Romwell Gesellschaft für umweltverträgliche Verpackung mbH gegründet und entwickelt am Sitz in Breitscheidt Verpackungslösungen, größtenteils auf Basis Wellpappe. Das Produktspektrum reicht von unterschiedlich kaschierten Platten über Polsterprofile und komplexe Formteile aus Wellpappe bis hin zu verschiedensten Faltsystemen und Membranpolsterverpackungen.