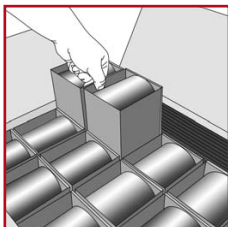


Avviso per l'utilizzo

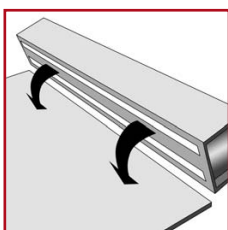
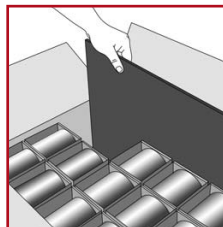
PALSET2 – pallet ,fai da te' di romwell

Contenuto: 8 sagomati 600 x 800 mm
24 slitte autoadesive HANSA di romwell per pallet

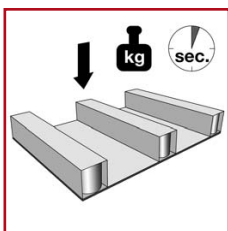
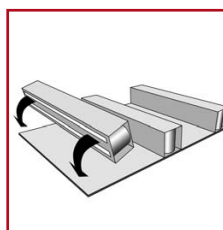
Assemblaggio



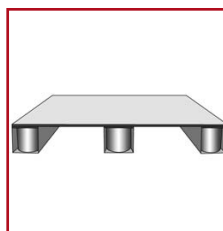
Estrarre dapprima tre slitte per pallet dal cartone. Quindi si estrae uno dei sagomati e lo si mette in posizione orizzontale.



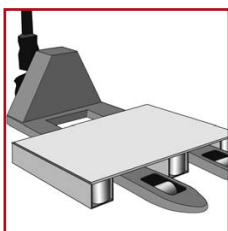
Rimuovere la carta di protezione. Due slitte vengono incollate a raso dei margini sul sagomato. La terza slitta viene posizionata al centro tra le due slitte esterne.



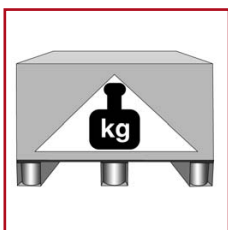
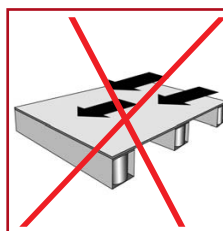
Normalmente basta premere forte e brevemente per collegare stabilmente slitta e sagomato. Con pochi movimenti – ecco pronto il pallet di romwell.



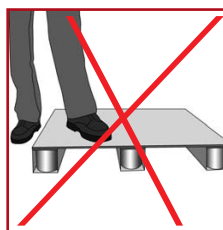
Movimentazione



Movimentare i pallet PALSET2 carichi soltanto con mezzi di sollevamento (transpallet, elevatore a forca ecc.). Non spingere i pallet lateralmente.



Fare attenzione a una distribuzione equilibrata del carico. Il pallet non è adatto a un caricamento estremo puntuale tra le slitte. Per garantire un posizionamento stabile del pallet, distribuire in modo armonico il baricentro.



Avete delle domande? Chiamateci! +49 4106 7773-11

Preghiamo di osservare attentamente il nostro avviso dettagliato concernente l'utilizzo e la sicurezza sul nostro sito web (www.romwell.de)

Versione: gennaio 2007