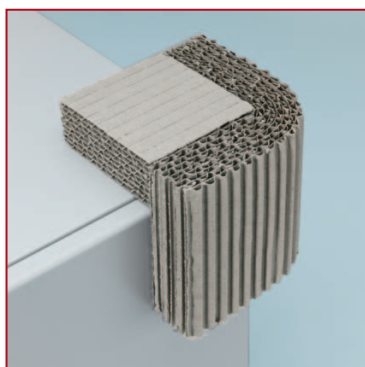


Le imbottiture angolari di romwell proteggono in modo affidabile gli angoli delicati di merce imballata a rischio. Oltre ai formati standard esistono numerosi formati speciali. A seconda del peso dell'articolo, il materiale usato determina i valori d'ammortizzamento.

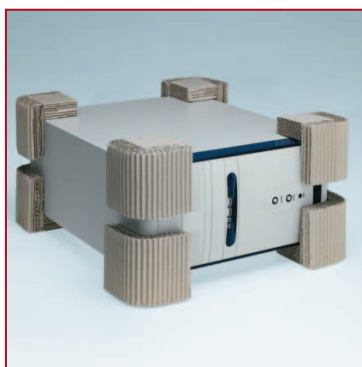
Normalmente gli angoli consistono di un profilato a L, incollato con una lastra. Ambedue gli elementi esistono in varie esecuzioni per quanto riguarda il materiale e il dimensionamento.

Gli angoli si lasciano combinare con molte altre imbottiture di romwell.

## Uso pratico dell'angolo



Una protezione affidabile per angoli.



Otto angoli romwell offrono una protezione sicura per il trasporto dei PC.



Vista interna di un cartone esterno con angoli romwell all'interno.

## Dati tecnici dell'angolo

	<b>minimo</b>	<b>massimo</b>
<b>Lunghezza interna</b>	40 mm	2.380 mm
<b>Lato (interno)</b>	40 mm	220 mm
<b>Spessore (profilato a L)</b>	10 mm	60 mm
<b>Spessore (lastra)</b>	20 mm	100 mm

## Potenziale tecnico

- qualità differenti di carta
- valori d'ammortizzamento specifici per i prodotti dei rispettivi clienti
- si lascia combinare con altri sagomati
- lati di lunghezze diverse
- spessore della lastra e del profilato a L non uguali
- autoadesivo interno e esterno