

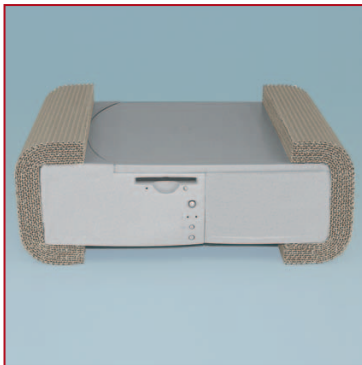
Les profilés en U romwell conviennent parfaitement à la protection de produits rectangulaires et permettent de combler des espaces creux importants à un coût favorable.

La protection se limite aux endroits indispensables. Pas de protection superflue : On épargne ainsi des matériaux d'emballage superflus.

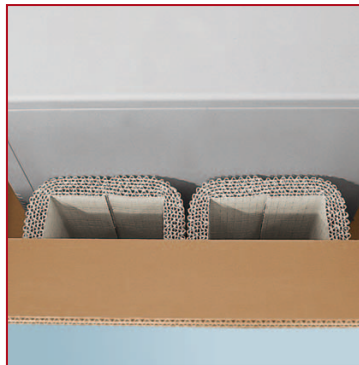
Les profilés en U sont disponibles dans des qualités de carton et des valeurs de calage différentes selon les sollicitations.

Les profilés en U de la gamme standard ont différentes lignes de perforation et peuvent être munis de systèmes autocollants. Il est possible de combiner chacun des éléments segmentés pour réaliser de petites boîtes d'expédition.

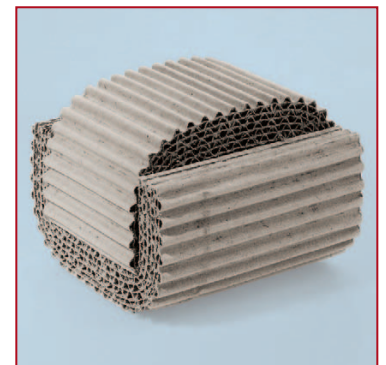
## Utilisation du profilé en U



Pour protéger un produit rectangulaire.



Pour combler des espaces creux à un coût favorable.



Calages combinés pour réaliser une boîte d'expédition.

## Données techniques du profilé en U

	Minimum	Maximum
<b>Côté de l'angle intérieur</b>	40 mm	200 mm
<b>Ecart intérieur</b>	80 mm	200 mm
<b>Epaisseur</b>	10 mm	60 mm
<b>Perforation</b>	50 mm	2.400 mm
<b>Longueur</b>	50 mm	2.400 mm

## Variantes techniques

- Différentes qualités de carton
- Valeurs de calage selon les besoins du client
- Perforation
- Combinable avec d'autres calages
- Différentes longueurs du côté de l'angle
- Système autocollant à l'intérieur ou à l'extérieur