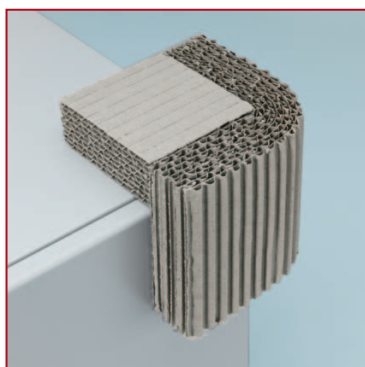


Les cornières romwell protègent efficacement les angles fragiles de produits sensibles. En plus de la gamme standard, de nombreux dimensionnements spéciaux sont livrables. Selon le poids du produit à emballer, c'est le choix du matériau utilisé qui définira les valeurs de calage.

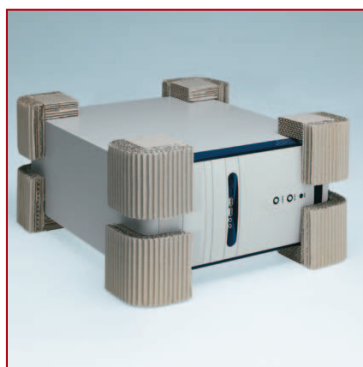
De manière générale, les cornières se composent d'un profilé en L collé avec un intercalaire. En fonction du matériau et des dimensions choisis pour ces deux éléments, on peut obtenir des cornières différentes.

Les cornières peuvent être combinées avec de nombreux autres calages romwell.

## Utilisation de la cornière



Une protection d'angle fiable.



Huit cornières romwell offrent une protection fiable pour le transport d'un ordinateur.



Cornières romwell dans le carton de conditionnement.

## Données techniques de la cornière

	Minimum	Maximum
<b>Longueur (intérieur)</b>	40 mm	2.380 mm
<b>Côté de l'angle (intérieur)</b>	40 mm	220 mm
<b>Épaisseur (profilé en L)</b>	10 mm	60 mm
<b>Épaisseur (intercalaire)</b>	20 mm	100 mm

## Variantes techniques

- Différentes qualités de carton
- Valeurs de calage selon les besoins du client
- Combinable avec d'autres calages
- Différentes longueurs du côté de l'angle
- Épaisseurs différentes de l'intercalaire et du profilé en L
- Système autocollant à l'intérieur ou à l'extérieur