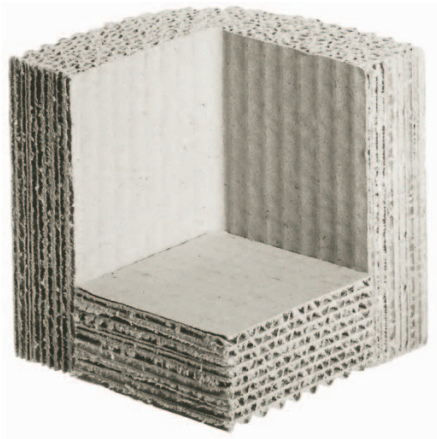


Ecke



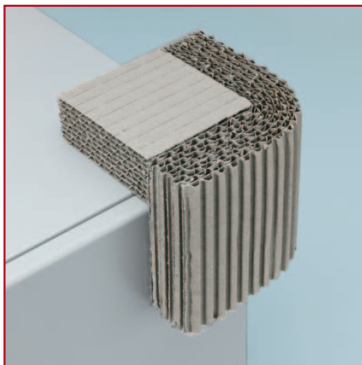
romwell-Eckenpolster schützen die empfindlichen Eckbereiche von gefährdetem Packgut zuverlässig. Neben den Standardgrößen gibt es zahlreiche Sondermaße. Je nach Schwere des Packgutes bestimmt das eingesetzte Material die Polsterwerte.

Üblicherweise bestehen Ecken aus einem L-Profil, verklebt mit einer Platte. Beide Bestandteile können in Material und Abmessungen unterschiedlich ausgeführt werden.

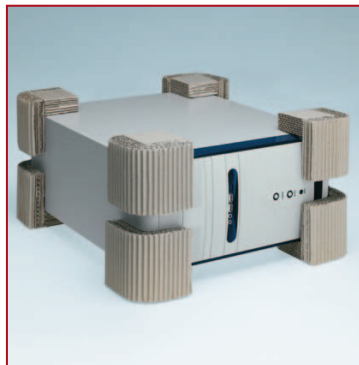
Ecken lassen sich mit zahlreichen anderen romwell-Polstern kombinieren.

Ecke

Anwendung Ecke



Ein zuverlässiger Eckenschutz.



Acht romwell-Ecken bieten einen sicheren Transportschutz für einen PC.



Blick in einen Umkarton mit romwell-Ecken.

Technische Daten Ecke

	minimal	maximal
Länge innen	40 mm	2.380 mm
Schenkel innen	40 mm	220 mm
Dicke (L-Profil)	10 mm	60 mm
Dicke (Platte)	20 mm	100 mm

technische Möglichkeiten

- unterschiedliche Papierqualitäten
- kundenspezifische Polsterwerte
- kombinierbar mit anderen Formteilen
- unterschiedliche Schenkellängen
- Stärke der Platte und des L-Profil ungleich
- selbstklebend innen oder außen